

# Установка драйвера для Wireless gaming receiver Xbox 360

## под Windows Vista и Windows 7 (32bit – 64 bit).

1. Скачайте с сайта [www.XBOX66.ru](http://www.XBOX66.ru) (раздел Аксессуары - Wireless gaming receiver Xbox 360) программное обеспечение и драйвера для вашей операционной системы:

[Програмное обеспечение для Windows XP, Vista, Windows 7 - 32 bit](#)

[Програмное обеспечение для Windows XP, Vista, Windows 7 - 64 bit](#)

[Драйвера для Windows XP, Vista, Windows 7 \(32 bit\)](#)

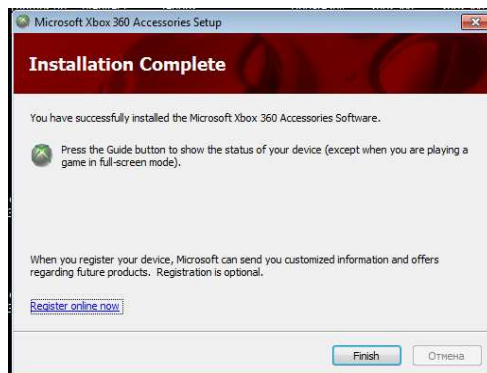
[Драйвера для Windows Vista, Windows 7 \(64 bit\)](#)

2. Установите программное обеспечение:

Нужно согласиться с условиями и нажать далее..



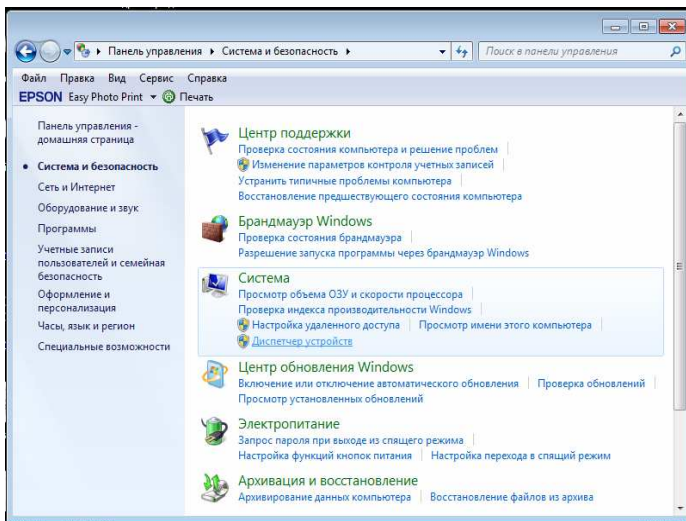
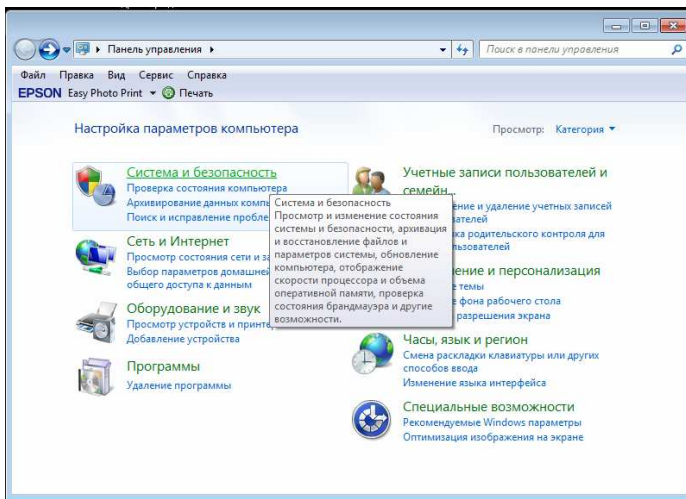
Нажмите кнопку Finish.



3. Подключите устройство к компьютеру.

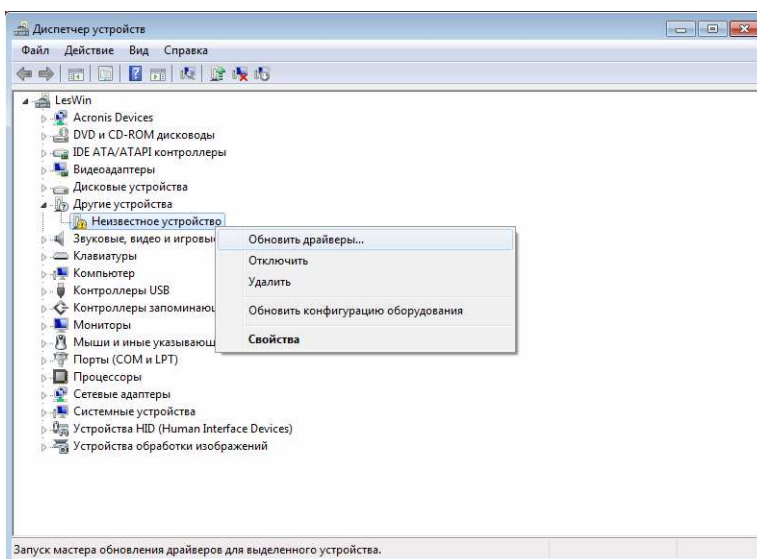
Распакуйте скачанный драйвер в любую папку.

Пуск – Панель управления – Система и безопасность

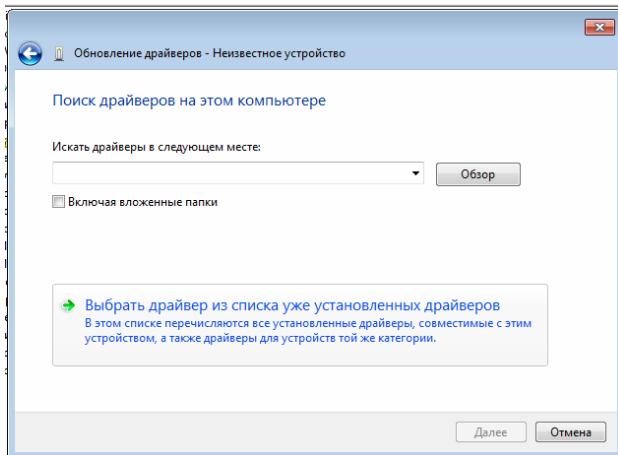
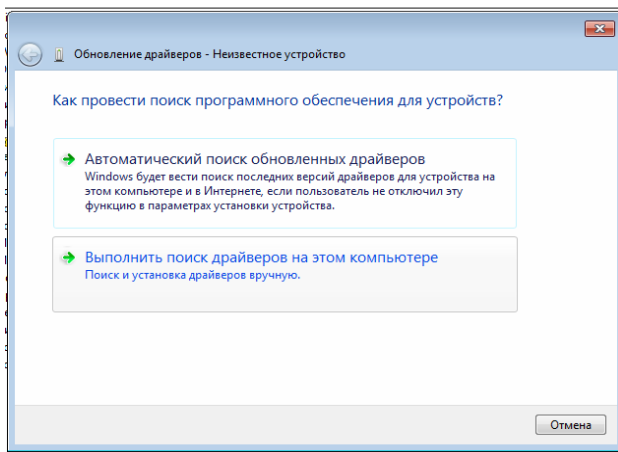


Далее диспетчер устройств..

Выбрать «Неизвестное устройство», правой кнопкой мышки выбрать «Обновить драйверы...»

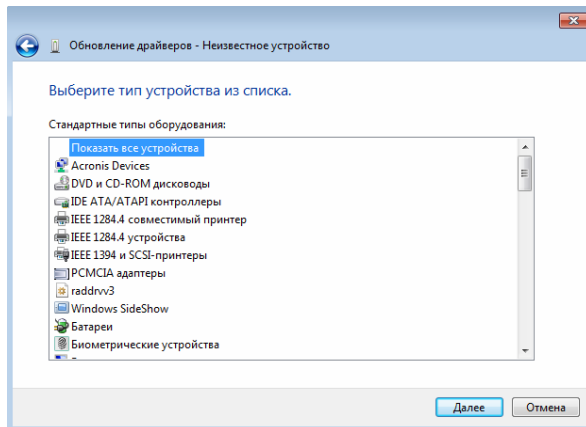


Выбрать «Выполнить поиск драйверов на этом компьютере»

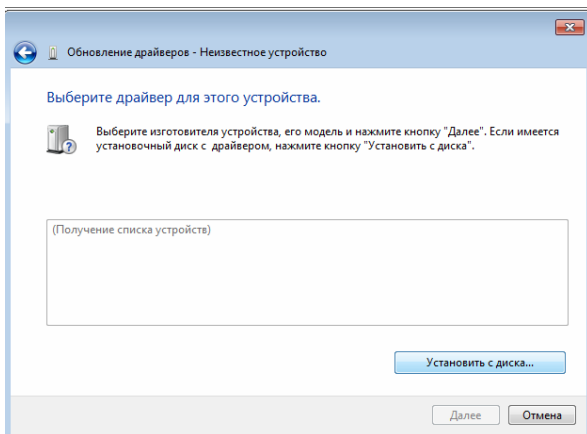


Нижний пункт «Выбрать драйвер из списка уже установленных драйверов»

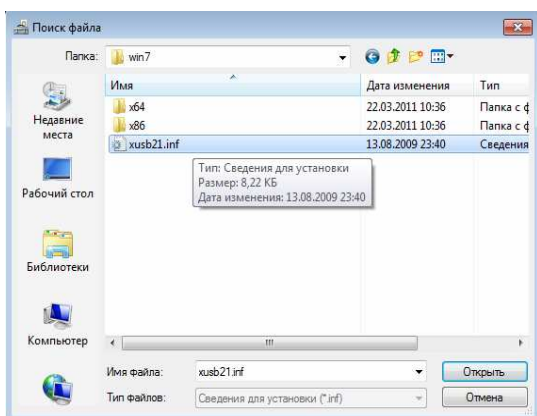
Нажать «показать все устройства»



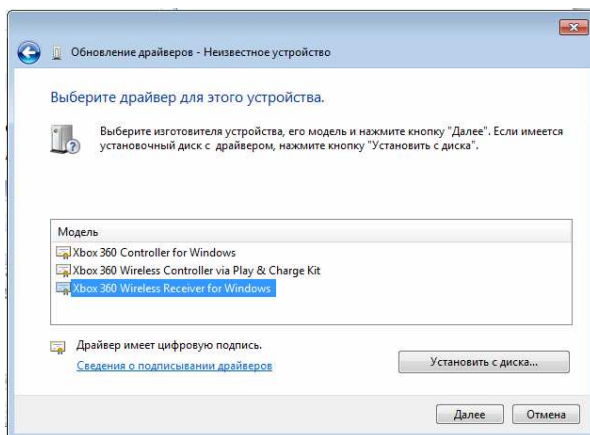
Выбрать «Установить с диска...»



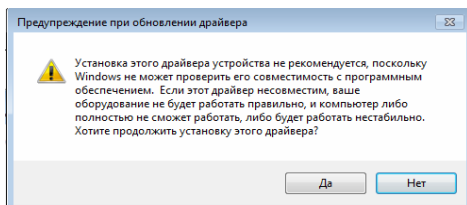
Выбать папку с ранее скачанным и распакованным драйвером для вашей системы, выделить файл xusb21.inf, нажать «Открыть» и затем «ОК»

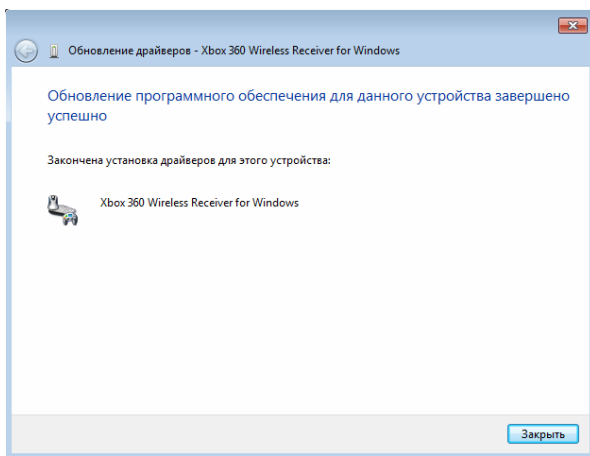


Выбрать нижний пункт «Xbox 360 Wireless Receiver for Windows», затем Далее..



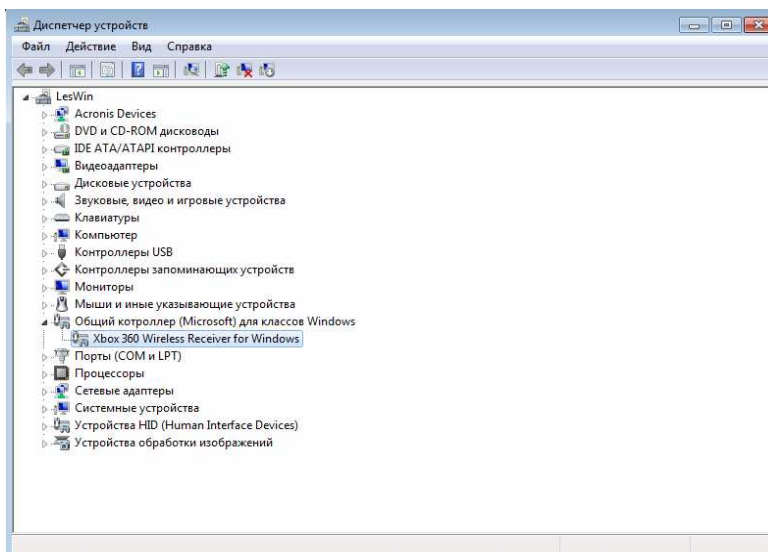
Нажать «ДА» Произойдет установка драйвера.





Закреть.

Все установка устройства закончена.



#### 4. Синхронизировать беспроводной джойстик и устройство.

Для этого нужно нажать кнопку на устройстве, и кнопку синхронизации на джойстике.

При подключении еще одного устройства, действие следует повторить.

При этом на подключаемых устройствах должен загореться сигнал что устройство подключено. (один из секторов кольца)

